

Kompostorien markkinakatsaus 2006

Lämpöeristetyt kompostorit soveltuvat erityisesti biojätteiden ympärivuotiseen kompostointiin – ja tätä edellyttävät myös Länsi-Uudenmaan alueen jätehuoltomääräykset. Hyvä lämpöeristetty kompostori maksaa keskimäärin yli 300 €, joten se kannattaa mitoittaa vain biojätteille. Puutarhajätteet voi kompostoida edullisimmissa lämpöeristämättömissä kompostoreissa tai kehikoissa

Biolan Pikakompostori 220 l ja 550 l



Biolan Pikakompostori 220 on 1-2 talouden ja Pikakompostori 550 10-15 talouden biojätteille tarkoitettu lämpökompostori. Kompostorissa on eristeenä 60 mm:n polyuretaani, umpinainen pohja, kumitiivistein tiivistetty kansi ja alaluukku. Ilmanvaihto tapahtuu säädettävän ilmanvaihtovenyttiin ja kompostimassan sisällä kulkevien ilmanjakoputkien kautta. Suotovesi voidaan johtaa ulos takaseinässä olevan aukon kautta. Pikakompostori 220 l on erikseen saatavissa varaosia. Lisätietoja: www.biolan.fi ☎ 02 549 1600

Cipax 250 l



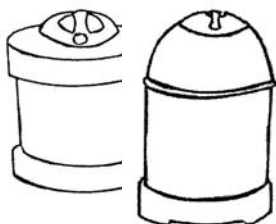
1-3 talouden biojätteille tarkoitettu lämpökompostori. Kompostorissa on 70 mm:n polystyreenilämpöeristys, säädeltävä välikansi ja ilmankierto. Suotovesi poistuu pohjan aukoista. Kompostori tyhjenetään joko poistamalla yksi seinämän osa tai raottamalla osa seinämää. Kansi on varustettu tuulisuojalla. Kompostorilla on Pohjoismainen Joutsen-ympäristömerkki. Lisätietoja: www.raita.com ☎ 09 857 1187

Muheva 250 l



Polyeteenimuovista valmistettu lämpökompostori, jossa suotoveden talteenotto ja pohjassa sijaitseva pyörä, jonka avulla kompostori on liikuteltavissa. Kompostoitavat jätteet ja seosaine laitetaan ”kehtoon” esikompostoitumaan. Kun kaukalo on täynnä, pyöräytetään sitä, jolloin ainekset tyhjentyvät alasäiliöön kompostoitumaan. Komposti tyhjenetään poistolapiolla mitoitettusta, kompostorin seinässä olevasta aukosta. Lisätietoja: www.ukmuovi.fi ☎ 017 821 8111

Kiinteistökompostori KK 450 l ja KK 630



Kauttaaltaan 20-30 mm eristein varustettu kompostori, joka muodostuu kahdesta seinäosasta, pohjasta, 2 mm:n pohjaverkosta, kannesta, kansilevystä ja suotoveden valuma-altaasta. Kompostori tyhjenetään poistamalla kansi ja sen jälkeen toinen seinäosista. Lisätietoa: www.raita.com ☎ 09 857 1187

Globe ja Tellus-lämpökompostorit 310 l



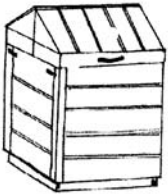
Kompostoreissa on 15 mm lämpöeristys, kannessa ilmankierron säädin ja pohjan kautta sisääntulevan ilman esilämmitys. Molempiin kompostoreihin on saatavissa 160 l suuruinen lämpöeristetty korotusosa. Kompostorit tyhjenetään nostamalla yläosa paikoiltaan. Lisätietoa: www.lassila-tikanoja.fi ☎ 010 636 111

Lahti-lämpökompostori 245 l



1-2 talouden (max 10 hlö) biojätteiden kompostointiin. Rungossa 40-60 mm ja kannessa 30 mm polyuretaanieristys. Välikansi on kompostimassan mukaan säätävä ja eristetty. Liitännämahdollisuus suotovesille. Kompostorilla on Pohjoismainen ympäristömerkki. Lisätietoa: www.lassila-tikanoja.fi ☎ 010 636 111

Bio-Teho 420 l, 580 l



Malli 420 l soveltuu omakotitalojen ja malli 580 l rivi- ja kerrostalojen biojätteiden kompostointiin. Kompostorit on kauttaaltaan lämpöeristetty, seinämissä eriste on 40 mm. Kompostoreiden ulkoverhouksena on pellavaöljytty ja tervattu lauta tai vaihtoehtoisesti mäntyöljykäsitelty puu. Katon muovilevy palauttaa tiivistyvän veden takaisin kompostimassaan. Jyrsijäsuojana on sinkitty seulaverkko. Kompostorin seinät kootaan pikasalpojen avulla pohjaelementin varaan. Kompostoreissa on kaksiosainen, keskeltä saranoitu kansi. Lisätietoa: www.bio-teho.fi ☎ 040 910 2613

Milko Kompostori 250 l



Lämpöeristetty, polyeteenimuovista valmistettu kompostori pientalojen biojätteille. Lisätietoja: www.cama-team.fi ☎ 03 871 030

Maisemakompostori Kivi 450 l



11-15 mm eristeellä varustettu kompostori, jossa saranoitu kansi. Pohja-altaaseen muotoillut ilman jakokanavat jakavat kompostin tarvitseman ilman kompostimassaan. Kompostorin tyhjennys tapahtuu kääntämällä kompostisäiliö pois kompostimassan päältä. Lisätietoa: www.biolan.fi ☎ 02 549 1600

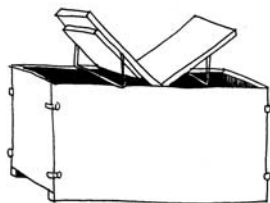
Eurokompostori 160 l, 600 l



1-2 talouden biojätteille tarkoitettu lämpöeristetty, muovitettu peltipintainen kompostori. Suuremmissa malleissa on kaksi säiliötä. Ilmankierto toteutettu reikälevyistä valmistetuilla ilmataskuilla ja säädettävillä poistoilmaventtiileillä. Varusteena myös lämpöeristetty

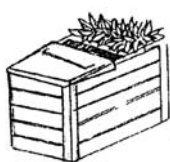
välükansi. Sekoittaminen ja tyhjentäminen tapahtuu kampea pyörittämällä. Lisätietoa: Eko-Palvelu A.Virtanen ☎ 03 3423 842

KS-Kerroskompostori 400 l, 800 l



Muovipinnoitetussa galvanoidusta pellistä valmistetussa kompostorissa osastot ovat päällekkään. Alaosan kompostimassan maatuessa lämpiää yläosaston tuore massakerros. Kannessa ja kyljissä on 50 mm:n styrox-eriste. Kannessa tukijalka. Tyhjentäminen tapahtuu avaamalla pikalukoilla varustettu seinämä. Lisätietoa: www.ks-pelti.fi ☎ 03 376 2494

Stiga Kitchen 360 l



Stiga Kitchen lämpökompostorissa on patentoitu rakenne. Biojätteet kaadetaan kuiluun, josta ne siirtyvät maatuvaan jätekerroksen alle. Kun jätteet ovat hajonneet kokonaan, poistetaan multa kompostorin yläosasta. Kompostorilla on Pohjoismainen ympäristömerkki. Lisätietoa: www.stiga.fi ☎ 09 849 4020

Juwel 290 l, 420 l, 700 l, 900 l



Kierrätysmuovista valmistetussa, elementeistä koottavassa kompostoreissa käytetään patentoitua labyrinttitekniikka, jossa ilma kiertää kompostorissa. Juwelin kompostoreissa ei käytetä erillistä lämpöeristettä. Juwel Rototherm-mallissa on eristetyt ja tuplaseinät. Lisätietoja: www.horisontenterprises.fi ☎ 09 686 6720

Gröna Johanna 300 l



Muovipintainen, osista koottava kompostori. Jyrsijäsuojana rei'itetty pohjalevy. Lämpöeristeenä on kompostorin ulkopuolella oleva polyeteenimuovivaippa ja kanteen kiinnitettävä eriste. Ilmanvaihto tapahtuu pohjasta lähteviä kanavia pitkin, joita voi säätää kannesta. Tyhjennys kompostorin alaosassa olevista luukuista. Lisätietoa: www.jorvik.se

Ekopenkkikompostori 260 l



Kompostori koostuu 260 l kompostisäiliöstä ja sen ympärillä olevista kasvipenkeistä. Kompostisäiliö rakentuu ruostumattomasta teräksestä valmistetusta rei'iteystä verkosta. Säiliö kootaan viidestä osasta. Kasvipenkit ovat lämpökäsiteltyä mäntyä. Penkkien pohjassa on rei'ät, joista happi ja kosteus pääsee kompostisäiliöön. Kompostorin eristeenä toimii multa. Tyhjentäminen tapahtuu nostamalla penkki pois paikoiltaan. Lisätietoja: www.ideapuu.com ☎ 09 4258 4200

Compomate 18 l ja 40 l



Sisätiloihin (varastoon, veneeseen, matkailuautoon..)1-2 hlö (18 l) ja 3-6 hlö (40 l) talouksien biojätteille soveltuva ”pika”kompostori. Kompostoinnin apuna käytetään patentoitua jauhemaista mineraaliseen. Kompostoituminen tapahtuu pinnaltaan solupolypropeenillä sisällyttävän kompostorin sisällä olevassa muovitetussa lasikuituverkkopinta-aisessa pussissa. Kompostorissa on aktiivihiihliuodatus ja kompostoinnin aikana tiivistynyt vesihöyry ohjautuu tyhjennettävään kompostorin pohja-astiaan. Lisätietoja www.lassila-tikanoja.fi ☎ 010 636 111.

Automaattikalla toimivia ja/tai suurikokoisia kompostoreita biojätteen suurtuottajakohteisiin

Lisätietoja: www.raita.com ☎ 09 857 1187, www.rumen.fi ☎ 03 871 850, www.cama-team.fi ☎ 03 871 030

LÄMPÖERISTÄMÄTTÖMÄT KOMPOSTORIT

Soveltuvat puutarhajätteiden kompostointiin erityisesti taajama-alueella, joissa puutarhajäte on aina kompostoitava kompostorissa tai kehikossa. Haja-asutusalueella puutarhajätteen voi kompostoida aumassa. Lämpöeristämättömät kompostorit soveltuvat myös biojätteiden kesäaikaiseen kompostointiin, esimerkiksi kesämökeillä.

Biolan Puutarhakompostori 900 l



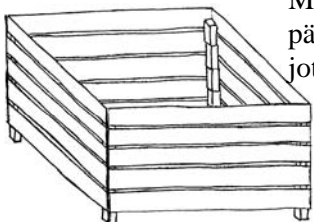
Kompostori tyhjennetään nostamalla se pois kompostin päältä. Lisävarusteena sinkitystä teräsverkosta valmistettu pohjakori, joka estää jyrsijöiden pääsyn kompostiin. Tällöin esimerkiksi kesämökin biojätteet voidaan kompostoida puutarhajätteiden joukossa. Pohjakorin kautta hoituu kompostin ilmastointi. Lisätietoja: www.biolan.fi ☎ 02 549 1600

Milko Kompostori 290 l



Eristämätön polyeteenimuovista valmistettu kompostori. Lisätietoja www.cama-team.fi ☎ 03 871 030

Tee se itse- kompostointikehikko puutarhajätteelle



Moduuleja rakennetaan tarpeellinen määrä, esim. 8 kpl. Kehikko kootaan latomalla modulit päällekkäin. Vastaavasti kehikkoa tyhjennettäessä moduleja poistetaan tarpeellinen määrä, jotta saadaan mukava työskentelykorkeus.

päivitetty 19.1.2006